



## Hızlı, Çevre Dostu, Düşük Maliyetli Boya Teknolojisi, EF-EFSR2 Model Boya Fuları

Effe tarafından tasarım ve üretimi tamamlanan boya fuları, yüksek teknolojik Hidrolik Silindir teknolojisi ile dokuma ve örme kumaşları farklı prosesler ile hızlı, çevre dostu, ekonomik olarak boyama imkanı sunmaktadır. Çift Hidrolik Silindir silindirlere homojen sıkma efekti sayesinde, boya teknolojileri için sürdürülebilir, düşük yatırım maliyetli, kolay kullanım özellikli ve üretken bir teknolojidir.

Örme ve dokuma pamuklu kumaşların çektirme yöntemi ile açık en olarak boyanması ya da boyama prosesi öncesi soğuk kasar işlemi için kullanılır. Yatay konumlu, hidrolik yağ basıncı ile çalışan 2 adet sıkma silindiri sayesinde kenar orta kenar farkları tamamen ortadan kaldırılmakta ve homojen bir sıkma efekti sağlanmaktadır.

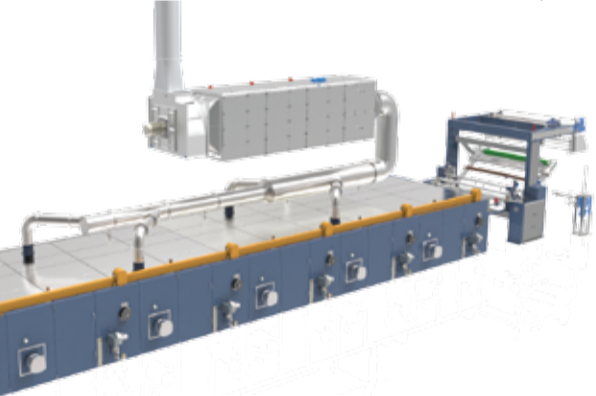


SALON H10  
STAND NO: B110

## Effe Endüstri, Yeni ve Yenilikçi Teknolojilerini ITMA 2015 Fuarında Tanıtacak

Effe Endüstri tarafından geliştirilen ve ITMA 2015 Fuarı'nda global lansmanı yapılacak olan yeni ve yenilikçi modeller. Yeşil Teknoloji ve Sürdürülebilir Teknolojiye odaklanıyor. Effe Endüstri, kullanıcıları için önemli kazanımlar sağlayacak projeleri ile ITMA 2015'te dikkatleri üzerine çekmeye hazırlanıyor. Başta Ram makinesi olmak üzere, Rotasyon ve Dijital Baskı makineleri, Sanfor, Kurutma ve Yıkama makineleri için teknolojik ürünler tasarlayan ve üreten Effe Endüstri firması, uzun yıllardır

uzmanlaştığı makine aksesuarları üretimine ek olarak yeni ve yenilikçi teknolojileriyle dikkat çekiyor. Effe Endüstri'nin ürün yelpazesine yeni kattığı ve ITMA 2015 Fuarı'nda dünya lansmanını yapmaya hazırlandığı yeni modelleri, global tekstil sektörünün en önemli konuları olan Yeşil Teknoloji ve Sürdürülebilir Teknolojiye odaklanıyor. Effe Endüstri, kullanıcıları için önemli kazanımlar sağlayacak projeleri ile uluslararası arenada ürün ve hizmet tedariki yapmaya hazır...



## Elektro Statik Filtre Ünitesinin Global Lansmanı ITMA 2015 Fuarı'nda yapılacak

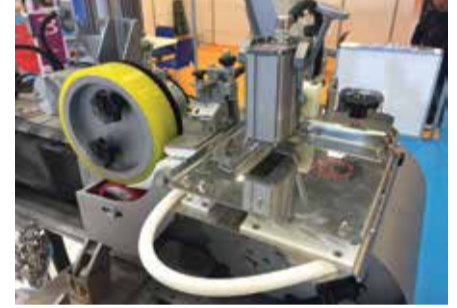
ITMA 2015 Fuarı'nda sektör temsilcilerine sunumu yapılacak ürünlerin başında Ram makineleri için yeni geliştirilen Elektro Statik Filtre ünitesi yer alacak. Özgün ve kullanıcıların beklentilerinin tümüne cevap verebilecek şekilde tasarımıyla üretimi gerçekleştirilen Elektro Statik Filtre, Doğa Dostu Yeşil Teknolojiler tasarlama ve sektöre kazandırma amacıyla olan Effe Endüstri için, dünyanın her köşesindeki müşterilerine sunulan ürünlerin başında gelmektedir. Ram makinelerinin bacalarından atmosfere atılan egzoz gazlarındaki yağ ve solventlerin filtre edilmesi için geliştirilen bu



ünite: ram makinesi uygulamalarında, işlem şartlarına göre 140-190 °C derece arasındaki egzoz gazlarını filtre ederek, su buharı şeklinde atmosfere atılmasını sağlamaktadır. Uygulama sayesinde, atık gazların çevre ve insan sağlığına verdiği zararların önlenmesi için, söz konusu atık gazlardan ısı tasarrufu da sağlanmaktadır.

Üniteye giren 140-190 °C aralığındaki egzoz gazları eşanjör ünitesinde 70 °C'nin altına düşürülür. Eşanjör ünitesinde egzoz gazlarının ısı düşürülerek, elde edilen sıcak geri kazanım suyu işletme içinde farklı amaçlar için kullanılabilir. Bazı uygulamalarda, ünite öncesindeki geri kazanım sistemi ile elde edilen sıcak hava, ram makinesi kabinlerine gönderilerek enerji tasarrufu amacı ile kullanılabilir. Elektro statik filtre ünitesinden geçirilen atık gazların içinde bulunan katı partiküller manuel filtrelerde tutulur.

Özellikle polyester kumaşların apre ve fikse işlemleri sonucunda oluşan egzoz gazlarının içindeki atık yağlar ve solventler, elektro statik yöntemiyle tutularak depolanır ve çeşitli amaçlarla kullanılabilir hale getirilir.



## Yeni geliştirilen Infrared Kenar Takip Sensörü

Ram, Egalizeli Sanfor ve Kurutma Makineleri, Kaplama Makineleri ve benzeri farklı tekstil makinelerinde kullanılan kumaş kenar takip sensörleri konusunda son yıllarda Effe Endüstri tarafından büyük teknolojik yatırımları yapılmış ve yüksek performanslı farklı tip sensörlerin üretimi gerçekleştirilmiştir. Kumaş Merkezlendirme Ünitesinde kullanılan fullband kenar takip sensörleri, ram ve egalizeli sanfor makineleri girişlerinde kullanılan kumaş kenar takip sensörleri, en zor çalışma koşullarında dahi yüksek performans ile çalışmaktadır. Son olarak tasarım ve üretimi gerçekleştirilen EF-ECU model, IR Kumaş Kenar Takip Sensörü yapılan tasarım test çalışmalarında ve gerçek uygulamalarda başarı sağlamış ve ürünün lansmanı yapılarak satışları başlamıştır.





## ShanghaiTex 2015 Fuarı, Effe Endüstri İçin Yatırımların Sonuçlandığı Adres Oldu

Ocak 2015 itibarı ile Türkiye ve dünyadaki pazarlama faaliyetlerini yeniden yapılandıran Effe, ShanghaiTex 2015 Fuarı'yla öncelikli hedefi olan Çin tekstil makineleri pazarına büyük bir adım attı. ShanghaiTex 2015 Fuarı'nda Effe standını, Çinli ve yurt dışından birçok sektör mensubu ziyaret etti. 15-18 Haziran 2015 tarihlerinde düzenlenen ShanghaiTex Fuarı'na Çin acentesi XTY firmasıyla beraber katılan Effe Endüstri, hem Çinli hem de yurt dışından gelen ziyaretçilerine ürün ve hizmetleri hakkında detaylı bilgiler verdi. Çin pazarında başarı sağlayabilmek için güvenilir bir partner ile çalışmanın gerekliliğine inan Effe, 2015 Ocak ayından bu yana fuar alt yapı çalışmalarına öncelik vermişti.

Çin pazarında ürün ve hizmetleri ile uzun yıllardır kalite ve hizmet anlamında marka değerini kanıtlamış XTY firması, pazarlama ve satış imkanlarını Effe markalı ürünler için seferber etti. Bu doğrultuda tüm teknik ve satış ekibine Mart ve Haziran 2015 tarihlerinde organize ettiği teknik ve satış eğitim toplantıları ile ShanghaiTex 2015 Fuarı katılımı için hazırlıklar yaptı.

Effe Yönetici Ortağı İhsan Mokoanoğlu ve teknik personeli tarafından verilen eğitimlerde, Effe markalı ürünlerin sağladığı teknik avantajlar, son kullanıcılar için ciddi üretim tasarruflarının nasıl sağlanacağı ve makine üreticileri için, ürettikleri makinelerde nasıl bir katma değer kazanacakları hakkında teknik ve ticari detaylar anlatıldı.



## EFFE ürün yelpazesine katılan yeni üniteler

<new



### Gaze Makinesi Kenar Söndürme Ünitesi

Dokuma kumaşların püskülenmiş kenarları, gaze makinesi çıkışında yanmaya devam eder. Kenar söndürme ünitesi, kumaşların kenarlarının söndürülerek sevk edilmesi için kullanılır.

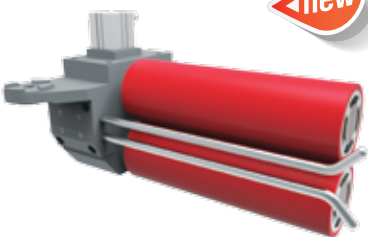
### Kalem Açıcı

Ram makineleri ve çeşitli egalize üniteleri zincir girişlerinde, kenarları katlanmış ya da hafif kıvrılmış, kuru ya da hafif nemli dokuma, tül veya bazı örgü kumaşların kenarlarının açılarak iğneleme gruplarına sevk edilmesi amacıyla kullanılmaktadır.

<new



<new



### Kenar Tutuculu Merkezleme Ünitesi

Genellikle kuru ve nemli, kenarları katlanmamış dokuma kumaşların merkezlenerek bir sonraki üniteye sevk edilmesi için kullanılır. Dokuma kumaşların çalışıldığı açık en yıkama makineleri, rotasyon bakı makineleri ve j-box ünitelerinde kullanılır.



## Mümessil Teknik ve ticari eğitim programları devam ediyor

EFFE, Tekstil ürünleri üretiminde dünyanın ve Güney Amerika'nın en büyük pazarlarından biri olan Brezilya'da; ürün ve hizmetlerini müşterilerine sunmaya başladı. 2013 yılında sektörde 30. Yılıni kutlayan Tabatex firması ile acentelik anlaşması imzalayan EFFE, tekstil makineleri ve yedek parçaları satış ve satış sonrası hizmetleri sunan Tabatex firması ile bu büyük pazarda faaliyetlerine başladı. Eylül 2015'de Brezilya'nın farklı şehirlerinde yerleşik bulunan Tabatex ofislerinde teknik, ticari eğitim programları tamamlandı ve müşteri ziyaretleri gerçekleştirildi.



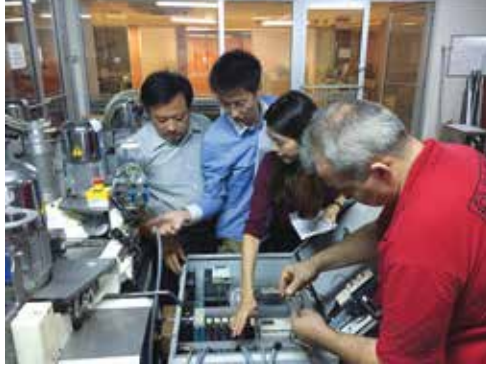
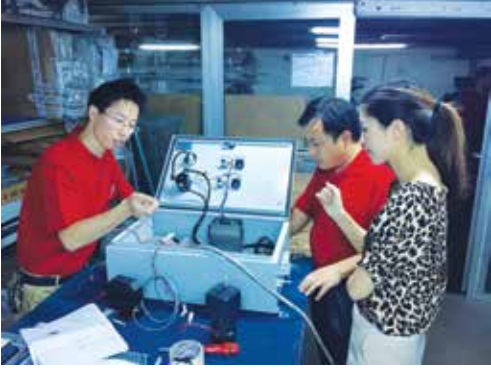
## Effe Endustri firmasının Çin merkezli satış sonrası servis hizmetleri birimi Eylül 2015 itibari ile faaliyetlerine başladı

Başta Çin olmak üzere, Kore, Tayvan, Endonezya, Vietnam, Filipinler ve Japonya'da yerleşik makine imalatçıları ve son kullanıcılar için yedek parça ve satış sonrası servis imkanlarını zamanında ve sorunsuz olarak verebilecek olan Çin, Jiangsu Bölgesi, Yixing şehrinde yerleşik XTY firması bünyesinde ki servis hizmet birimi mühendisleri pratik ve uygulamalı teknik eğitimlerini Effe bünyesinde tamamlamıştır.

Ram, Baskı, Yıkama ve Açık En Sanfor makineleri için Effe tarafından üretilen aksesuar ve ünitelerin gerek üretim aşamaları gerekse de

saha montajları hakkında tüm mekanik ve elektronik eğitimlerini tamamlayan mühendis ve teknisyenler Effe ürünlerini tercih eden makine imalatçıların bu pazarlarda çalışan makineleri için hızlı ve etkili servis imkanı sağlayacaktır.

Aynı zamanda mevcut Ram ve Baskı makinelerinin etkinliğini arttırmak, kumaş firelerini azaltmak amacı ile giriş kumaş merkezleme, iğneleme ve besleme grupları, çıkış kenar kesim uygulamalarında iyileştirme ve modifikasyon yapmayı düşünen müşterilere etkin bir servis hizmeti sağlayacaktır.



### Takım Üyelerimiz

**Tuba SAROĞLU**  
Pazarlama Müdürü  
tuba@effemakine.com

Tuba Saroğlu, 1988 yılında Ankara'da dünyaya gelmiştir. Evli ve bir erkek çocuk sahibidir. Ortaokul ve lise öğrenimini Özel Edirne Beykent Eğitim Kurumlarında tamamlamıştır. Trakya Üniversitesi Kamu Yönetimi bölümünden 2009 yılında mezun olmuştur. İyi derece İngilizce bilmektedir. TS EN ISO 9001: 2008 Kalite Yönetim Sistemi, Temel İş Sağlığı ve Güvenliği, Takım Olabilme, Pazarlama Uzmanlığı eğitimlerini almıştır. Her geçen gün büyüyün ve bağları güçlenen ekibimize Ekim 2015 itibari ile katılmıştır. Pazarlama müdürü olarak aramıza katılan Tuba Hanım'a hoş geldin der ve başarılarının devamını dileriz.

## Effe tarafından önerilen Baskı Makinesi Üniteleri

Giriş Çıtalı Ortalayıcı Ünitesi ile kumaş arabası ya da dok ünitesinden düzensiz formda gelen kumaşların 1-3 cm toleransı ile bir sonraki üniteye sevki sağlanmaktadır. Aynı zamanda kumaşa besleme verebilmeye özelliği ile oluşabilecek tansiyon ve kumaş uzama problemleri de engellenmektedir.

Fırçalı Toz Emiş Ünitesi, özgün tasarımı ve yüksek performansı ile kumaş yüzeyi etkin şekilde temizlenmekte ve baskı prosesi için kusursuz bir yüzey temizliği sağlanmaktadır. Fırçalı Toz Emiş Ünitesi, baskı makineleri dışında farklı uygulamalarda da kullanılmaktadır. Gazze makineleri giriş ve çıkışlarında, parti hazırlama makinelerinde kumaşların ön ve arka yüzeylerinin temizlenmesi gibi.

Yüksek performanslı fırçalama ve toz emiş grubu performansı ile Effe işletmelerin en büyük sorunlarından biri olan toz probleminde çözüm üretmektedir.

Prömatik Son Kenar Açıcı Ünitesi ile kumaş kenar kıvrımları herhangi bir mekanik temas olmadan basınçlı hava ile açılarak, bir sonraki üniteye kumaşın düzgün şekilde aktarımı sağlanmaktadır. Baskı Çıtalı Ortalayıcı Ünitesi, hem kumaş merkezleme hem de merkezden kenarlara doğru kumaşın açılmasını işlemi ile baskı blanketine kumaşların yüksek hassasiyet ile ortalanarak ve de açılarak girişini sağlamaktadır. DC motor kontrollü kenar takip sistemi ile 1-2 mm hassasiyette kumaş merkezleme imkanı tanıyan ünite sayesinde baskı kalitesi arzu edilen kalitede yapılabilmektedir. Baskı Son Kenar Açıcı Ünitesi ile kenar kıvrılma problemleri giderilmekte, baskı silindiri öncesinde kumaşların kıvrılan kenarları mekanik açıcılar ve prömatik hava sayesinde açılarak kumaşların blankete yapıştırılması sağlanmaktadır. Kullanıcıların talep ve önerileri ile tasarımı tamamlanan bu ünite sadece Effe Endüstri tarafından üretilmekte ve bugün birçok makine imalatçısı ve de son kullanıcı tarafından başarı ile kullanılmaktadır.